



fig. 1

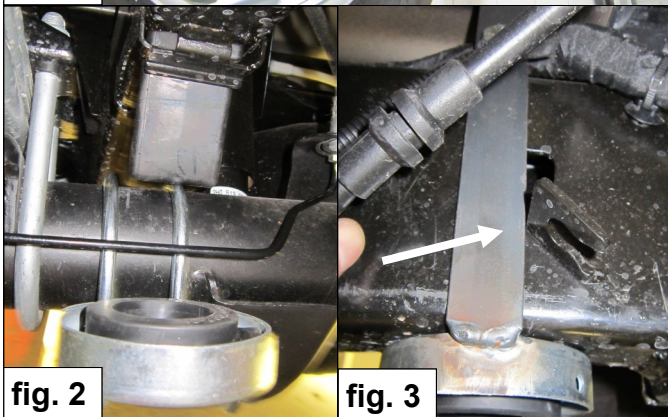


fig. 2

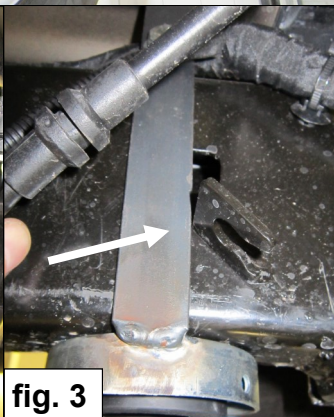


fig. 3

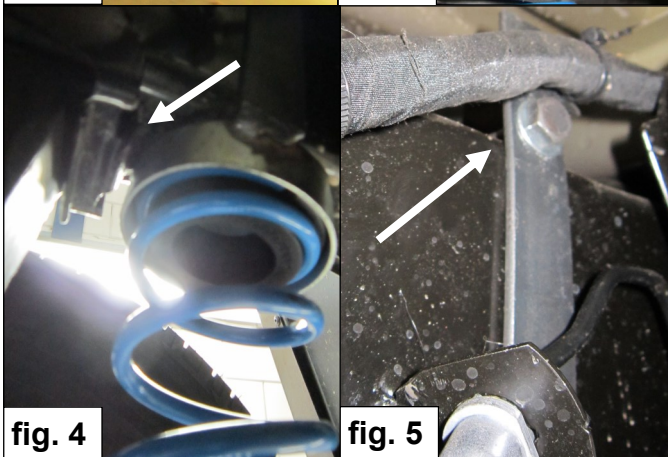


fig. 4

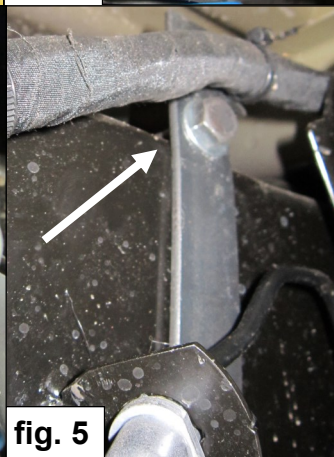


fig. 5



fig. 6

NL

1. Monteer de onderbeugel met de U-beugels zo dicht mogelijk tegen de onderste steun van de schokdemper. **Zie fig. 2**
2. Monteer de achterste bovenbeugel zo dicht mogelijk tegen de steun van de remleiding en de voorste bovenbeugel tegen de bufferhouder. **Zie fig. 3+4**
3. Gebruik voor de montage van de bovenbeugels de meegeleverde vulbussen, M10x90 bout en de M10 sluitringen en borgmoeren. **Zie fig. 5**
4. Controleer of de afstand tussen de boven- en onderbeugel zowel voor als achter de as gelijk is.
5. Plaats de meegeleverde rubberen veerschotels in de schotels van de boven- en onderbeugels.
6. Hef de auto uit de veren en monteer de hulpveren. Let op dat de windingsuiteinden goed in de uitsparingen van de rubbers centreren.
7. Zet de auto weer op zijn wielen.
8. Stel de koplamphoogte opnieuw af.

GB

1. Fit the bottom bracket with U-brackets as close to the lower support of the shock absorber. **See fig. 2**
2. Mount the rear upper bracket as close to the support of the brakeline and the front upper bracket against the bumpstop bracket. **See fig. 3+4**
3. Use the supplied spacers, M10x90 bolts, washers and locknuts to fit the upper bracket. **See fig. 5**
4. Check the distance between the front upper and lower bracket and rear upper and lower bracket. They must be the same.
5. Fit the supplied springseats into the brackets.
6. Jack up the car and fit the springs. Take care that the windingsends are centring right into the ends in the rubbers
7. Put the car back on it's wheels.
8. Readjust the headlight beams.

D

1. Montieren Sie die unteren Bügel mit dem U-Bügel so dicht wie möglich an die unterste Halterung des Stoßdämpfers. (Siehe Abb.2)
2. Montieren Sie den hinteren oberen Bügel so dicht wie möglich an die Unterstützung der Bremse und den vorderen oberen Bügel an den Pufferbehälter. (Siehe Abb. 3 & 4)
3. Verwenden Sie die mitgelieferten M10x90 Bolzen, Unterlegscheiben und Kontermuttern bei der Montage der oberen Bügel. (Siehe Abb. 5)
4. Prüfen Sie den Abstand zwischen den vorderen oberen und unteren Bügeln und den hinteren oberen und unteren Bügeln. Der Abstand muss gleich sein.
5. Legen Sie die Federgummis in den oberen und unteren Bügel.
6. Heben Sie das Fahrzeug aus den Federn und montieren Sie die Verstärkungsfedern. Achten Sie darauf, dass die Windungsenden richtig in die Gummiteilern zentrieren.
7. Lassen Sie das Fahrzeug ab.
8. Stellen Sie die Scheinwerferhöhe neu ein.